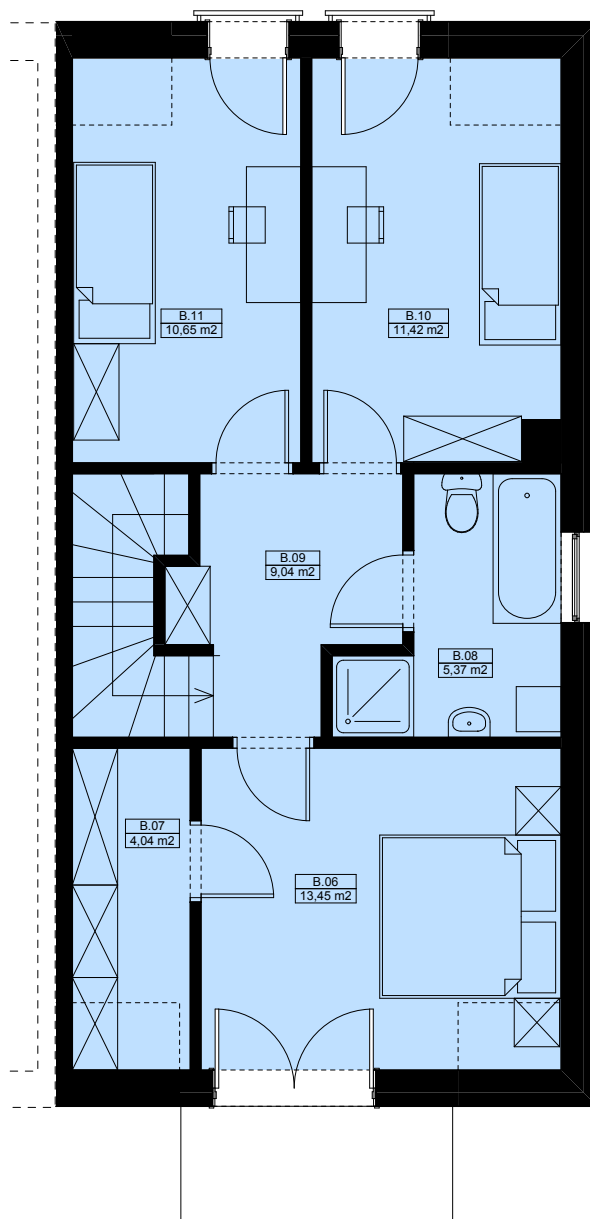


Zestawienie powierzchni parteru:

PARTER DOM B		
Nr	Nazwa pomieszczenia	Powierzchnia
B.01	PRZEDSIONEK	3,01
B.02	WC	3,57
B.03	KUCHNIA Z JADALNIA	16,97
B.04	POM.GOSP.	1,92
B.05	SALON	28,93
		54,40 m ²



Zestawienie powierzchni piętra:

PIĘTRO DOM B		
Nr	Nazwa pomieszczenia	Powierzchnia
B.06	POKÓJ	13,45
B.07	GARDEROBA	4,04
B.08	TOALETA	5,37
B.09	KORYTARZ	9,04
B.10	POKÓJ	11,42
B.11	POKÓJ	10,65
		53,97 m ²

SUMA POW. DOMU B: 108,37 M²